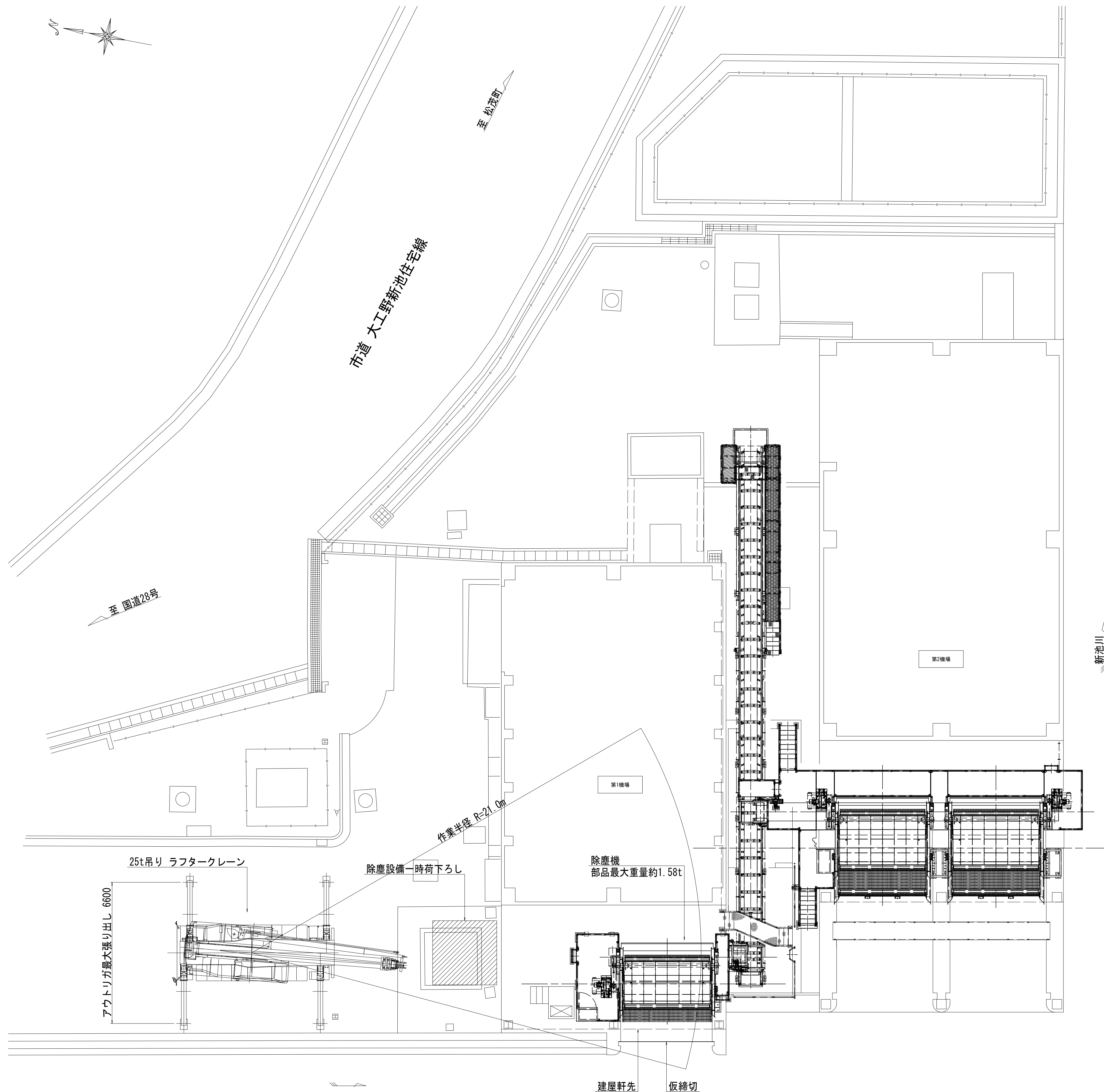
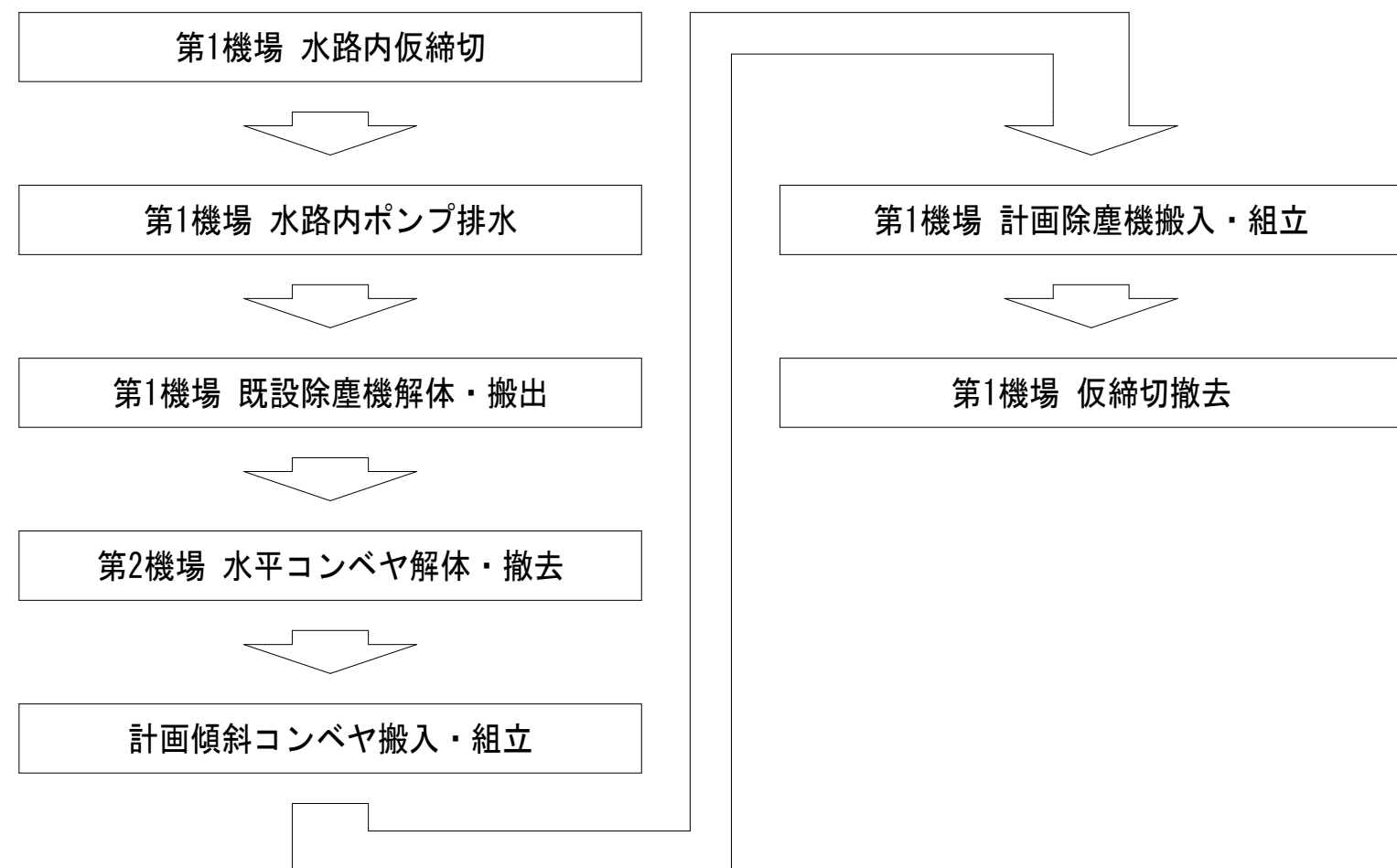


STEP.1 第1機場 除塵機 + 水平コンベヤ設置

S=1 : 100



施工フロー



定格総荷重表(25t吊り) (単位:t)

(单位: t)

アウトリガ最大張り出し (W=6.6m)

作業半径 (m)	ブーム長さ	9.35m	16.4m	23.45m	30.5m
2.5m		25.00	18.00	12.50	
3.0m		25.00	18.00	12.50	
3.5m		25.00	18.00	12.50	8.00
4.0m		23.50	18.00	12.50	8.00
4.5m		21.50	18.00	12.50	8.00
5.0m		19.60	18.00	12.50	8.00
5.5m		17.80	17.00	12.50	8.00
6.0m		16.30	16.00	12.50	8.00
6.5m		14.80	15.00	12.25	8.00
7.0m			14.00	11.50	8.00
8.0m			11.40	10.20	8.00
9.0m			9.30	9.00	8.00
10.0m			7.80	7.60	7.15
11.0m			6.50	6.65	6.40
12.0m			5.55	5.80	5.60
13.0m			4.75	5.00	4.90
13.5m			4.45	4.65	4.60
14.0m				4.35	4.40
15.0m				3.85	3.90
16.0m				3.40	3.45
17.0m				3.00	3.05
18.0m				2.65	2.70
19.0m				2.35	2.40
20.0m				2.10	2.15
20.5m				2.00	2.05
21.0m					1.95
22.0m					1.75
24.0m					1.40
25.0m					1.10
27.9m					0.90
A (°)				0~84	

フック質量

フック 呼称	フック 質量
主巻	220kg
補巻	60kg

■吊り荷重

1,580kg(最大重量部品:ガイドフレーム) + 220kg(主巻フック重量)
=1,800kg < 1.9t

参考図

工 事 名	R7 徳土 新池川 鳴・狹養 排水機場改修工事		
路線名等	新池川		
工事箇所	鳴門市 狹養町 南浜		
図 面 名	施工計画図		
縮 尺	S=1:100	図面番号	1 / 1
会 社 名			
事業者名	徳島県東部県土整備局<徳島>		

注記)

1. 各種吊り込み作業は既設排水機場建屋ごしの作業となるため、監視員の配置等を行うこと。
2. 仮締切は排水機場内で管理されている堰板を用いることを前提とする。